

**EQUIP**  
le salon de l'équipement et de l'aménagement urbain  
**VILLE**  
[www.equipville.com](http://www.equipville.com)



ARREDO  
URBANO...

**inLiGHT**  
le salon international de l'éclairage intérieur  
**EXPO**  
[www.inlightexpo.com](http://www.inlightexpo.com)



ILLUMINAZIONE  
D'INTERNI...

**Lumi**  
le salon international de l'éclairage public,  
éclairage extérieur et de la mise en lumière  
**VILLE**  
[www.lumiville.com](http://www.lumiville.com)



ILLUMINAZIONE  
D'ESTERNI...

# REPORT

# 2009

**Cdo**  
CONSEIL DEVELOPPEMENT ORGANISATION

Dal 26 al 28 maggio 2009 - Lione - Eurexpo - Francia

# I SALONI EQUIPVILLE, LUMIVILLE E INLIGHT EXPO HANNO CHIUSO I BATTENTI LO SCORSO 28 MAGGIO

Nel presente contesto economico EquipVille, LumiVille e InLight Expo si posizionano una volta di più come un « valore sicuro ».

## Alcuni numeri

- 350 espositori
- 12 500 visitatori qualificati
- oltre 50 conferenze e workshop
- più di 900 partecipanti alle conferenze

**Tutti ne parlano!** (rassegna stampa non esaustiva)

## Francia

- AMC: [www.lemoniteur.fr](http://www.lemoniteur.fr)
- Archiexpo: [www.archiexpo.fr](http://www.archiexpo.fr)
- Batiactu: [www.batiactu.com](http://www.batiactu.com)
- Bref Rhône Alpes: [www.brefonline.com](http://www.brefonline.com)
- Ecologik: [www.avivre.net](http://www.avivre.net)
- Entreprise Rhône Alpes: [www.brefonline.com](http://www.brefonline.com)
- Journal des Communes: [www.journal-des-communes.fr](http://www.journal-des-communes.fr)
- La Revue des Collectivités Locales: [www.francematin.info](http://www.francematin.info)
- Le Bulletin des Elus Locaux
- Le Moniteur: [www.lemoniteur.fr](http://www.lemoniteur.fr)
- Lux: [www.lux-editions.fr](http://www.lux-editions.fr)
- Mobility: [www.mobility-mag.com](http://www.mobility-mag.com)

## Italia

- Compolux: [www.staffedit.it](http://www.staffedit.it)
- Flare: [www.periodicimaggioli.it](http://www.periodicimaggioli.it)
- Illuminotecnica: [www.periodicimaggioli.it](http://www.periodicimaggioli.it)
- Italian Lighting: [www.staffedit.it](http://www.staffedit.it)
- Lighting Academy: [www.lightingacademy.org](http://www.lightingacademy.org)
- LUCE: <http://aidiluce.nereal.com>
- Paesaggio Urbano: [www.periodicimaggioli.it](http://www.periodicimaggioli.it)
- Urban Design: [www.periodicimaggioli.it](http://www.periodicimaggioli.it)

## Regno Unito

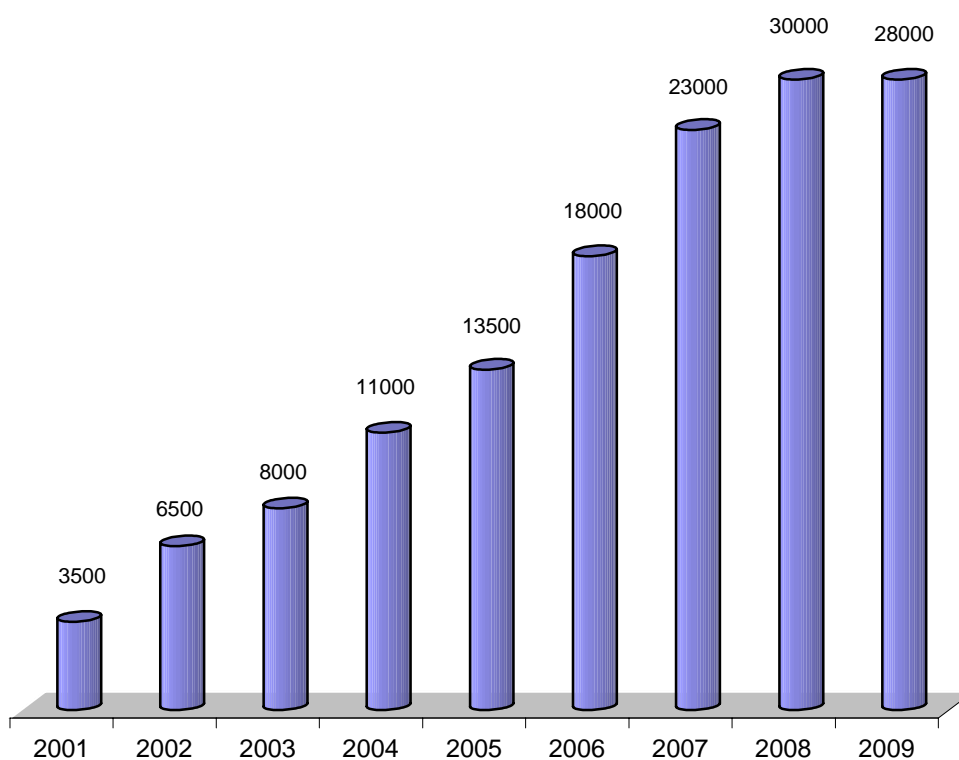
- Mondo Arc: [www.mondoarc.com](http://www.mondoarc.com)

## Germania

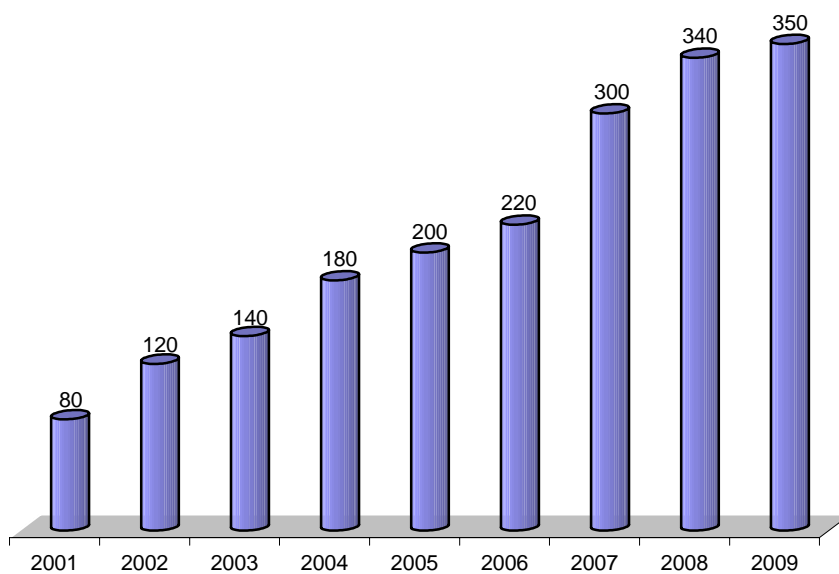
- LPI - Lighting Press International: [www.l-p-i.de](http://www.l-p-i.de)

## GLI ESPOSITORI

Evoluzione della superficie espositiva (m<sup>2</sup>)



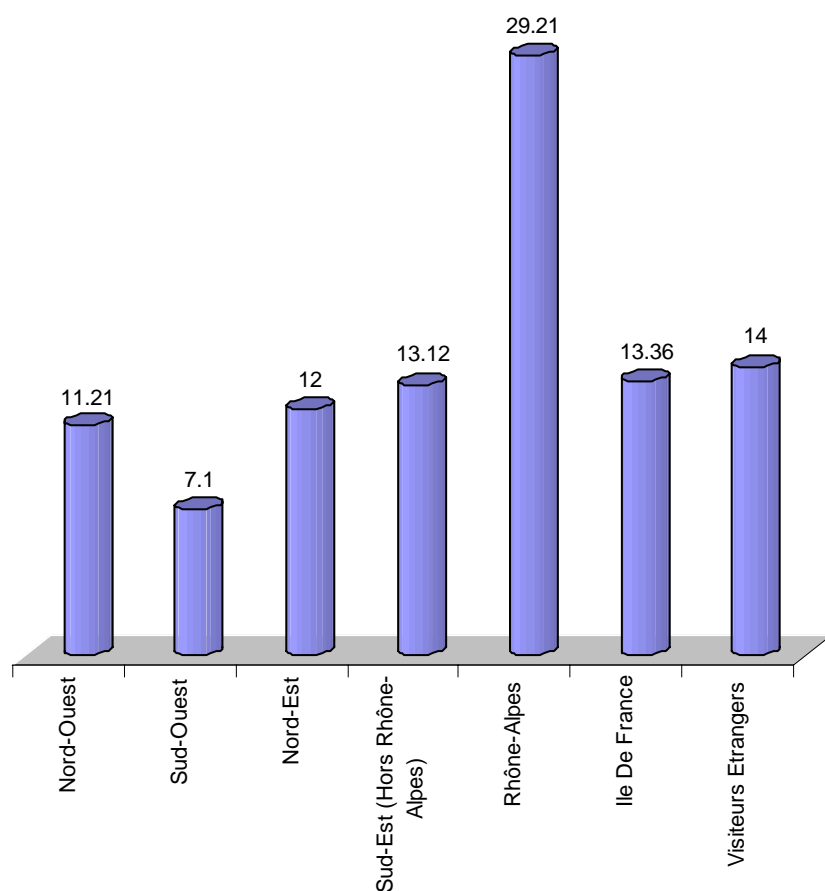
Evoluzione del numero di espositori



L'edizione 2009 registra una **crescita del numero di espositori internazionali** provenienti da **11 Paesi** (in testa Italia, Germania, Belgio, Spagna...).

## I VISITATORI : 12 500 ADDETTI AI LAVORI

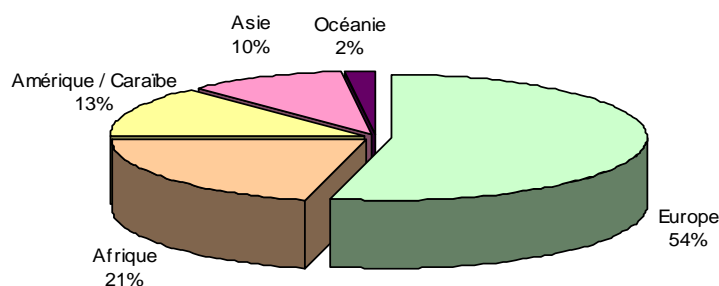
### Provenienza geografica dei visitatori



- Sud-Ouest : Poitou-Charentes, Limousin, Aquitaine, Midi-Pyrénées ;
- Nord Ouest : Bretagne, Pays-de-la-Loire, Basse et Haute-Normandie, Centre, Nord ;
- Nord Est : Picardie, Champagne-Ardenne, Alsace, Lorraine, Franche-Comté, Bourgogne ;
- Sud-Est : Auvergne, Languedoc-Roussillon, Provence-Alpes-Côte d'Azur, Corse.

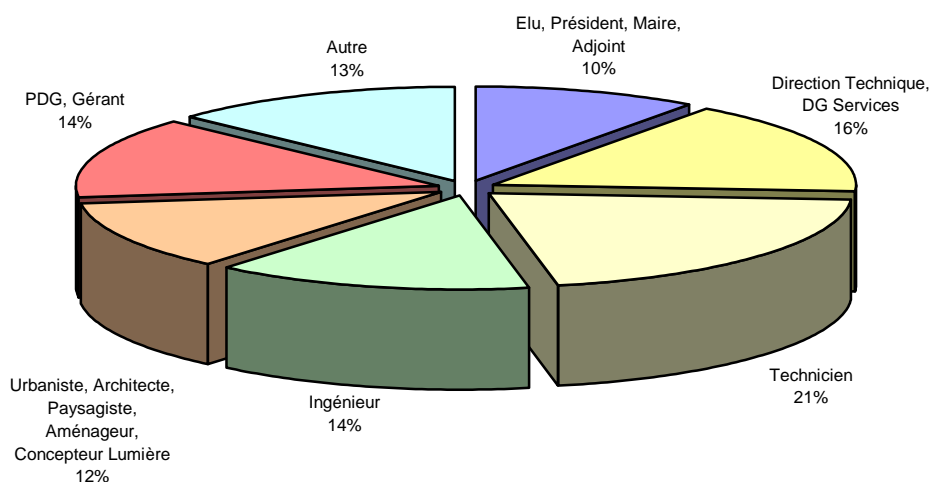
Tutti i dipartimenti francesi (compresi i dipartimenti e i territori d'oltremare) sono rappresentati. Si sottolinea una netta progressione del numero di visitatori internazionali provenienti da 37 Paesi.

### Provenienza geografica dei visitatori internazionali

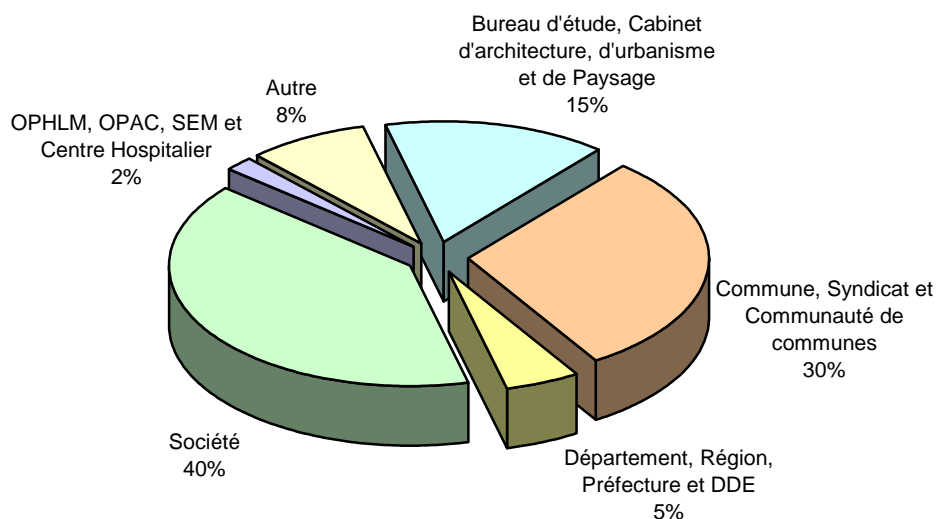


I saloni accrescono la loro dimensione internazionale grazie a un numero crescente di visitatori esteri. L'edizione 2009 registra **37 nazionalità**: degne di note le delegazioni provenienti da Italia, Svizzera, Spagna, Belgio e Paesi del Maghreb.

## Ripartizione dei visitatori per funzione



## Ripartizione dei visitatori per struttura di appartenenza



I saloni si confermano come un luogo di incontro imprescindibile per gli « addetti ai lavori » ed attirano un numero sempre maggiore di **visitatori professionali altamente qualificati**.

L'edizione 2009 registra un importante aumento del numero di prescrittori e liberi professionisti: **architetti, urbanisti, lighting designer...**

## EQUIPVILLE, LUMIVILLE E INLIGHT EXPO IN SINTESI

⇒ **350 aziende espositrici**

⇒ **numerose città e collettività locali hanno presentato i propri progetti**  
in materia d'urbanismo ed illuminazione urbana

⇒ **12 500 visitatori qualificati**

⇒ una superficie espositiva complessiva di **28 000 m<sup>2</sup>**

⇒ **più di 50 conferenze e workshop** hanno visto la partecipazione di  
oltre **900 partecipanti**

## EQUIPVILLE, LUMIVILLE E INLIGHT EXPO

VI DANNO APPUNTAMENTO

**DAL 1° AL 3 GIUGNO 2010**

A LIONE – EUREXPO

### Novità 2009

CDO organizza nei giorni **3 e 4 dicembre 2009** la prima edizione di **ForumLED**, un congresso / esposizione ad elevato contenuto tecnologico interamente dedicato ai LED.

**ForumLED** fornirà un bilancio obiettivo dello stato dell'arte della tecnologia LED, dalla ricerca alle applicazioni, favorendo la riflessione strategica sull'evoluzione del mercato a breve, medio e lungo termine.

[www.forumled.com](http://www.forumled.com)